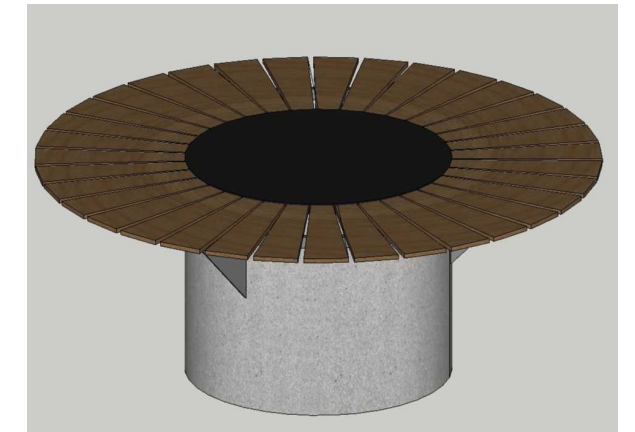
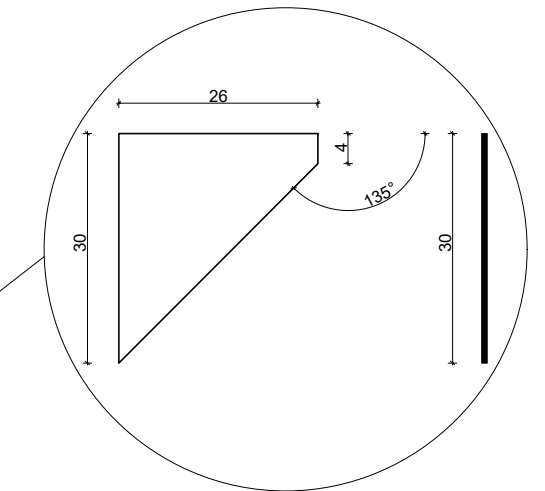


PRZEKRÓJ B-B SKALA 1:25



WIDOK 3D



- UWAGA:
- stół o wymiarach zgodnych z rysunkiem;
- stół na fundamentach z betonu C30/37 W8 o wymiarach zgodnych z rysunkiem, wymiar podstawy betonowej powiększony o 15 cm;
- główna konstrukcja stołu z betonu C30/37 W8;
- blat wykonany z deski kompozytowej, 38x60-150mm o długości 600mm;
- główna konstrukcja stołu z betonu C30/37 W8;
- blat wykonany z płaskownika stalowego o wymiarze  $\varnothing 90$  o gr 2mm;
- wsparcie blatu z profilu stalowego o wymiarach 20x40x1mm, wspartego na płaskowniku stalowym o wymiarze zgodnym z rysunkiem ;
- wszystkie elementy stalowe ocynkowane, malowane proszkiem w kolorze czarnym RAL 9005;
- wszystkie elementy betonowe zabezpieczone przezroczystym impregnatem;
- wszystkie elementy drewnopodobne w kolorze zbliżonym do koloru Dąb Winchester;

**C A D**  
**PLAN**  
**SPÓŁKA Z O.O.**

## PROJEKT BUDOWLANY

FAZA PROJEKTU:	PT
NAZWA:	Budowy 139 miejsc postojowych wraz z zagospodarowaniem terenu oraz infrastrukturą techniczną
ADRES:	ul. Janusza Korczaka 23, 18-100 Łapy
KAT. OBIEKTU:	XXII, VIII
JED. EWID.:	Łapy
OBREB:	Łapy I 0001
ID DZIAŁKI:	200206_4.0001.715/5, 200206_4.0001.715/9

PROJEKTANCI:  
ARCHITEKTURA: \_\_\_\_\_ PODPISY: \_\_\_\_\_  
mgr inż. arch. Maciej Dybacki upr. nr BI-PdOKK/75/06/2007

## DETAL - STÓŁ

SKALA:	NR RYSUNKU:
1:10/1:25	A21
DATA:	NR STRONY:
30 września 2025 r.	